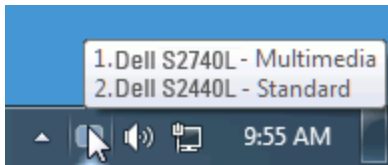


Dell™ Display Manager 使用者指南

- [概覽](#)
 - [使用快速設定對話方塊](#)
 - [設定基本顯示功能](#)
 - [指定預設模式至應用程式](#)
 - [套用省電功能](#)
 - [使用 Easy Arrange 整理視窗](#)
-

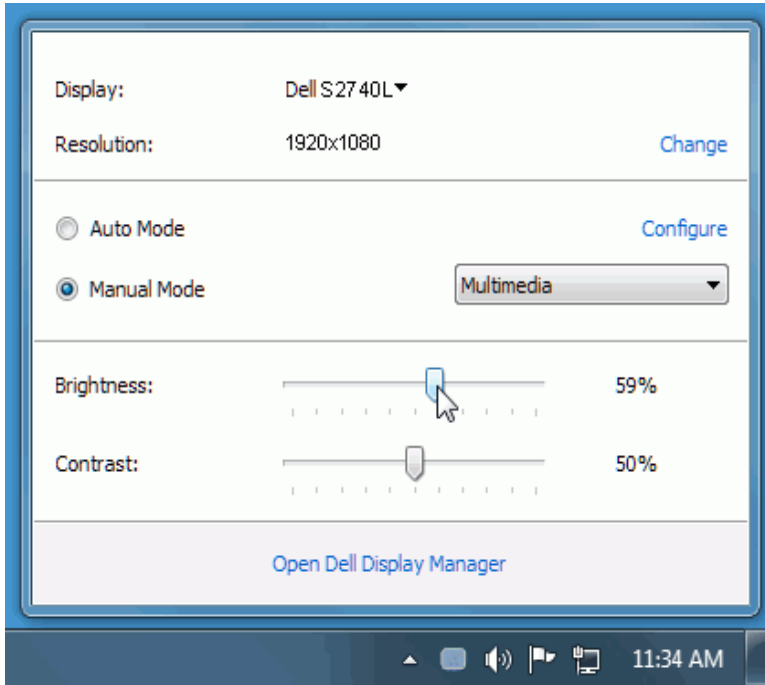
概覽

Dell Display Manager 是用於管理顯示器或顯示器群組的 Windows 應用程式。其可針對選定的 Dell 機型產品，手動調整顯示的影像、指定自動設定值、電源管理、視窗管理、影像旋轉和其他功能。安裝完成後，Dell Display Manager 即會於每次系統啟動時執行，且在通知匣中會顯示其圖示。將滑鼠游標置於通知匣圖示上，永遠會顯示系統連接顯示器的相關資訊。



使用快速設定對話方塊

按一下 Dell Display Manager 的通知匣圖示，即會開啟「快速設定」對話方塊。若系統連接多部支援的 Dell 機型產品，則可使用提供的功能表選取特定的目標顯示器。「快速設定」對話方塊可讓您輕鬆調整顯示器的「亮度」與「對比」等級；您可以手動選取「預設模式」或設為「自動模式」，此外還可變更螢幕解析度。

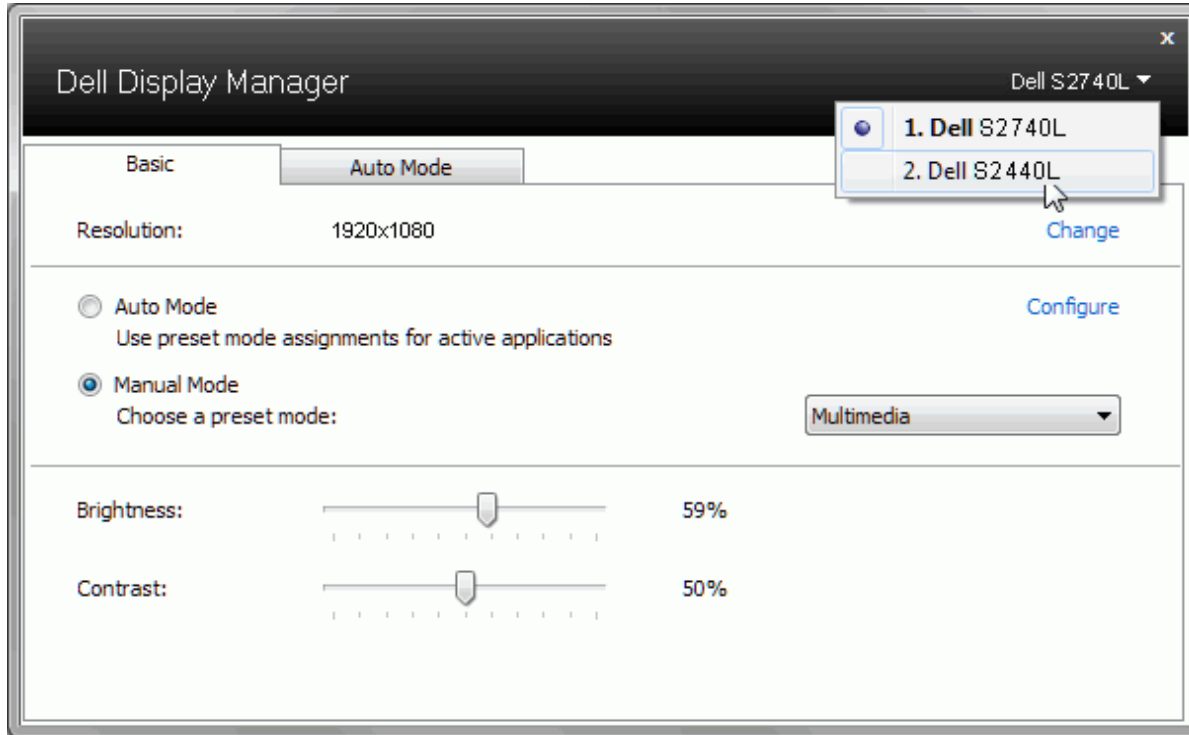


「快速設定」對話方塊亦可讓您存取 Dell Display Manager 的進階使用者介面，以用於調整「基本」功能、設定「自動模式」及存取其他功能。

設定基本顯示功能

您可以使用「基本」標籤上的功能表，來為選定顯示器手動套用「預設模式」。否則系統會啟用「自動模式」。若特定應用程式處於作用中，則「自動模式」將自動套用預先指定的「預設模式」。無論模式何時變更，螢幕訊息皆會短暫顯示目前的「預設模式」。


您也可以直接從「基本」標籤中，調整選定顯示器的「亮度」與「對比」。



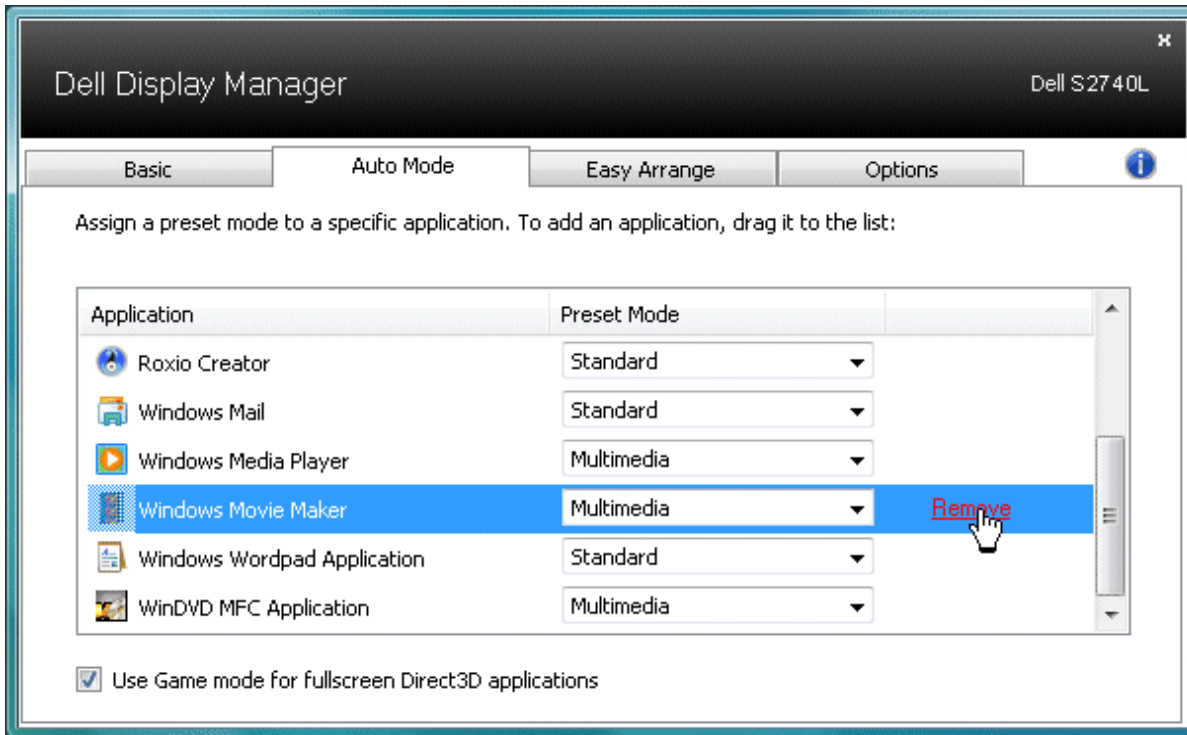
指定預設模式至應用程式

「自動模式」標籤可讓您將特定的「預設模式」與指定應用程式產生連結，並且自動套用該模式。若啟用「自動模式」，則每當啟用連結的應用程式時，Dell Display Manager 即會自動切換至對應的「預設模式」。您可在所連接的每部顯示器上，為特定應用程式指定相同的「預設模式」；或者為每部顯示器上的特定應用程式，指定不同的「預設模式」。

Dell Display Manager 以針對眾多熱門應用程式進行預先設定。只要將應用程式從桌面、「Windows 開始功能表」或其他位置拖放至目前的指定清單，即可新增應用程式至指定清單中。

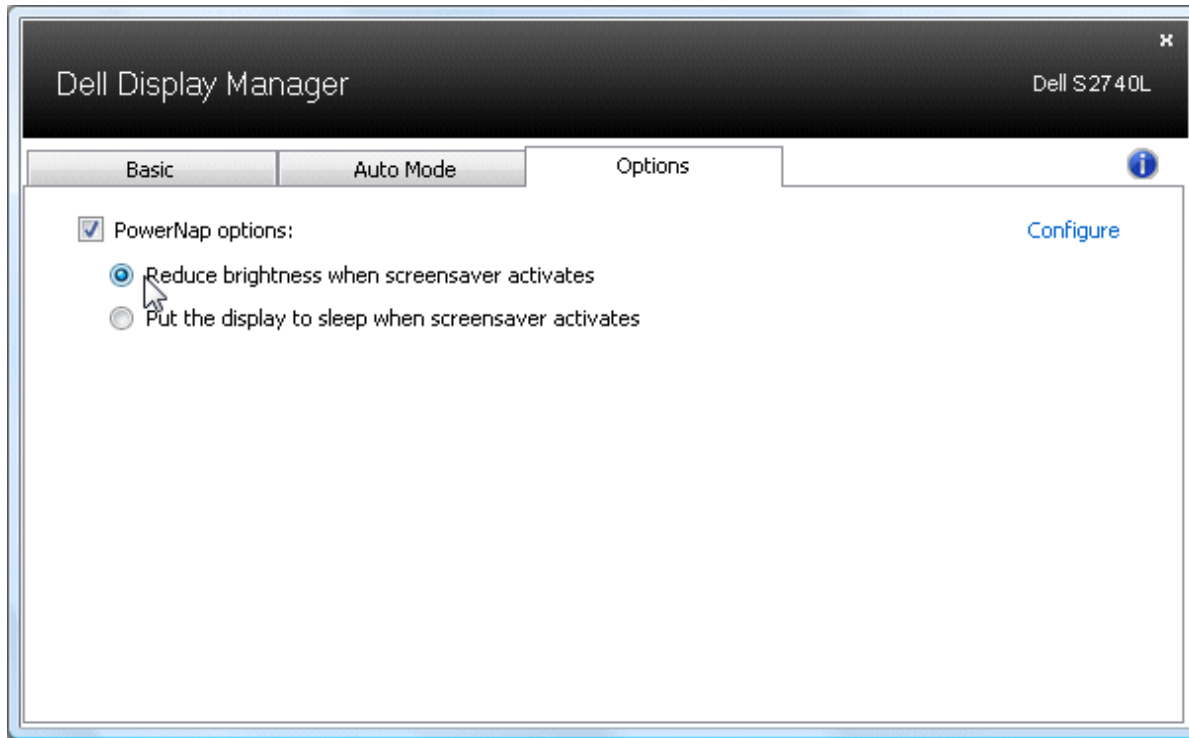
 **備註：** 若連結至批次檔案、指令檔、載入程式和非執行檔（例如 ZIP 壓縮檔或封裝檔案），其指定的「預設模式」將不受支援或無效。

此外，每當您上以全螢幕執行 Direct3D 應用程式，則會啟用「遊戲」預設模式選項。若要以個別遊戲標題覆寫此設定（若支援），請將其新增至指定清單為不同的「預設模式」。指定清單中顯示的應用程式會優先採用一般 Direct3D 設定。



套用省電功能

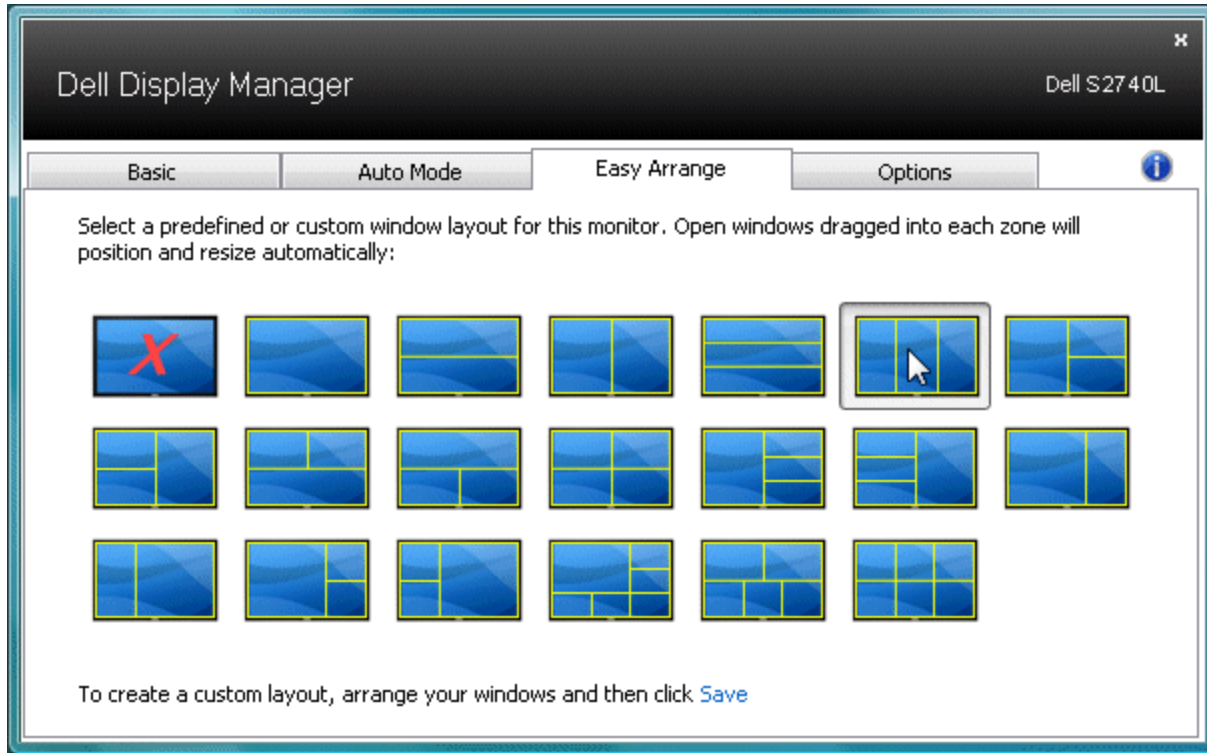
在支援的 Dell 機型產品上，「PowerNap」標籤將提供省電選項。當啟用螢幕保護程式時，顯示器的「亮度」會自動設為最低等級，或者顯示器將設為睡眠以節省電力。



使用 Easy Arrange 整理視窗

某些 Dell 機型內建 Easy Arrange，能夠將選取之顯示器的桌面整理成多種預設或自訂的視窗版面。啟用 Easy Arrange 時，您可輕鬆地讓視窗自動改變位置並重調大小，以填滿視窗版面中特定的區域。

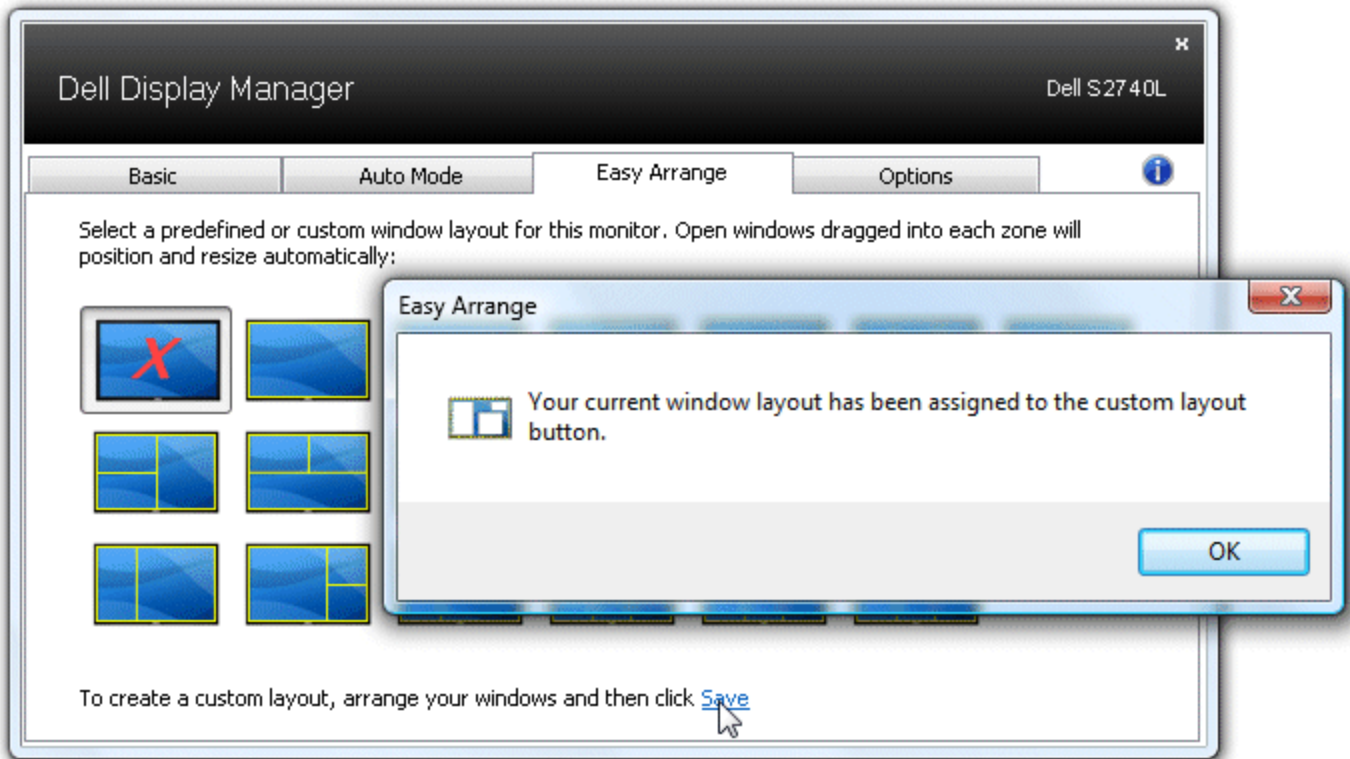
若要開始使用 Easy Arrange，請選擇一台目標顯示器，並選取其中一個預設版面。該版面的區域將會暫時出現在顯示器上。接著，將一個已開啟的視窗拖曳到顯示器。視窗拖曳時，將會顯示目前的視窗版面，且當視窗經過時，亦會反白可用的區域。您可隨時將視窗拖放到可用的區域，且其將會自動重調大小並改變位置，以填滿該區域。



若要建立自訂視窗版面，首先決定桌面上 10 個視窗 (最多) 的大小和位置，然後在 Easy Arrange 中按一下儲存連結。視窗的大小和位置會儲存為自訂版面，並建立自訂版面圖示。



注意：每個視窗的所屬的應用程式不會儲存在自訂版面中。只有視窗的大小和位置會被儲存。



若要使用目前已儲存的自訂版面，請選取自訂版面圖示。若要儲存新的自訂版面，首先決定桌面上 10 個視窗（最多）的位置和大小，然後在 Easy Arrange 中按一下儲存連結。若要刪除目前已儲存的自訂版面，請關閉桌面上所有的視窗，然後在 Easy Arrange 中按一下儲存連結。

Basic

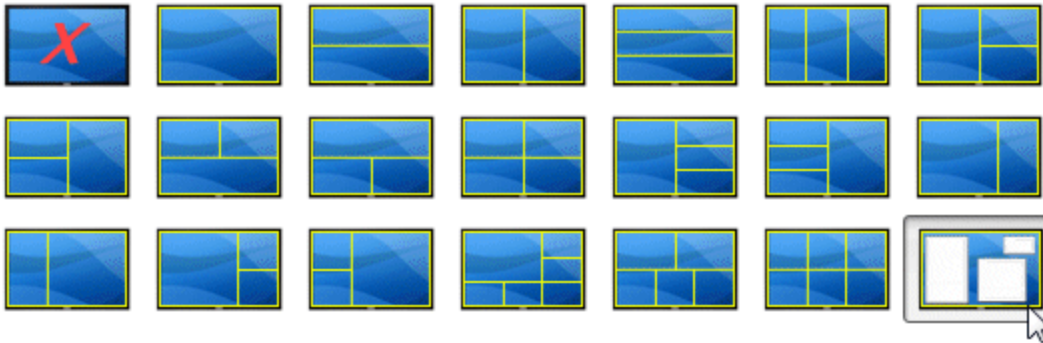
Auto Mode

Easy Arrange

Options



Select a predefined or custom window layout for this monitor. Open windows dragged into each zone will position and resize automatically:



To create a custom layout, arrange your windows and then click [Save](#)